

kolleksiyon

DEĞİŞEN DÜNYADA ÇALIŞMAK

Çalışma alanlarını yeniden şekillendiriyoruz

#HayatınHerAnında



Değişen yaşam alışkanlıklarına cevap vermek için
çalışma alanlarını yeniden tasarlıyoruz.

Birlikte düşünölen mekânsal oluşumlar

Birlikte düşünölen mekânsal oluşumlarla çalışma alanlarının yeniden haritalandırılması



Pandemi travmasının küresel etkileri ardından önümüzdeki dönem, yeni bir çalışma kültürünün habercisi olacak, değışen çalışma biçimlerini tanımlayacak. Bunu aklımızda tutarak, belirsizliğin bizi nereye götürebileceği gibi sorularla çalışma ortamını yeniden haritalandırabilir miyiz? Bu yeni organizasyonel formatta iş birliği yapmak ve konsantre olmak için nasıl sosyal alanlar yaratabiliriz? Yeni çalışma şekilleri sınırsız olduğundan, bir çalışma ortamını ne tanımlar?

Yeni çalışma ortamında hangi benzersiz nitelikleri aramamız gerekiyor? Tek işlevli referansları olan mekânların modernist tanımını yeniden düşünmenizi öneriyoruz.

Bunu yaparken; yaşam, öğrenme, iyileşme, sosyalleşme ve çalışma alanları gibi farklı mekânsal işlevler arasındaki gizli bağlantıları bulmaya çalışıyoruz. Bu tür alanlar farklılık gösterse de kritik ortak noktalara da sahip. Birbirinden alakasız gibi görünen bu mekânlar arasında benzer farklılıkları ve farklı benzerlikleri nasıl arayabiliriz ve üst üste bindikleri bir algıda nasıl yeni bir haritalama yaklaşımı oluşturabiliriz?

Böyle bir özeti takiben, ilk etapta ilgisiz görünebilecek, örtüşen çoklu kullanım senaryolarını ele alan bazı çözümlere değinebiliriz. İş yerleri, konaklama tesisleri, sağlık merkezleri, okullar ve hatta evler için ihtiyaç duyacağımız tasarımlara yeni cevaplar bulmak için mevcut kalıpları takip etmeyi reddettiğimizi varsayalım. Bunun yerine, farklı durumlarda veya senaryolarda insanların günlük rutinlerini veya davranış kalıplarını ele alabilir ve diğher her koşulda veya alanda onları destekleyecek cevaplar bulabiliriz.

Bir ürüne veya mekâna dayalı yaklaşım yerine senaryo tabanlı yaklaşıma öncelik vermenin temel avantajı, aynı zamanda akıcı olabilmesi ve sürekli değışikliklere uyum sağlayabilmesi. Bu, Baumann'ın eserlerinden Akışkan Modernite'de çok güzel tanımladığı gibi, çağımızı anlamının ve adapte olmanın en doğru yolu.

Bu katalogta, birçok seçeneği, kolaylıkla üst üste binen çoklu alanların senaryo temelli bir anlatımı etrafında birleştirmek istiyoruz. Ofis ya da iş yeri olarak adlandırmamızın tek nedeni bu. Aslında hepimizin performans gösterdiği bir alan demeye daha yatkınız. "Bütün dünya bir sahnedir..." metaforunu kabul edersek, bu mekânın adına ve işleyişine odaklanmadan, alternatif işlevlerle belirlenen tüm mekânları rahatlıkla dev tek bir mekân olarak adlandırabiliriz. Özellikle onun sakinleri, yani biz, oyuncular için...

Koray Malhan
Koleksiyon

Fikirler ve ilhamlar

İzlenecek iki ana ilke: saygı ve sağduyu



Mekânları daha sürdürülebilir, daha konforlu düşünmeliyiz. Akıllı bir dolaşım ağı sayesinde etkileşimleri (ağ oluşturma, değiş tokuşlar vb.) optimize ederken işin, yaratıcılığın ve yaşamın her anına uyarlanmış yerler sunmalıyız.

İş yerleri artık standart olmayacak, her faaliyetin belirli bir çalışma yeri olacak. Yarının açık alanları kolay ve hızlı bir şekilde bölünebilmeli ve açılmalıdır. Açık alanlar son birkaç yılda, özellikle pandemi krizinden bu yana çok gelişti.

Artık evden ayrılmayı haklı çıkaracak olan ofisteki yaşamın kalitesidir.

Bir üretim sahasından çok daha fazlası olan ofis binası, yavaş yavaş yaşanacak ve buluşulacak gerçek bir yer ve gerçek bir kentsel bileşen haline geliyor.

Jean-Michel Wilmotte

Tasarım, tanımı gereği özgürdür.



Son yıllarda iş dünyasının dönüşümlerine bakılırsa, tasarım aynı zamanda değişen ihtiyaçlara ve topluma yansıyan mevcut değişim dinamiklerine de cevap verebilmelidir.

İçinde yaşadığımız hızla değişen toplum, tanımlanmış mekânların ve fonksiyonların duvarlarını yıkıyor. Nesnelerin farklı kullanımlara uyum sağlayabilmesini istiyor. Mobilyalar ve nesnelere aracılığıyla zamana uyum sağlayabilen yeni mekânları öne çıkarıyor.

Oldukça basit bir şekilde ifade edersek; “Ev aynı zamanda yeni ofis ve ofis de yeni evdir”.

Bu nedenle yeni mobilyaların estetik, işlevsellik, teknoloji sunabilmesi ve aynı zamanda sıcaklık, konfor ve dinginlik yaratabilmesi talep edilmektedir.

Bize göre bir nesnenin kimliği; tasarımındaki izler ve işlevsellik içeren estetik formlarıyla oluşur. Nesnenin mekânda bir referans noktasına yükselmesi ve özünde bütünlüğünü koruması için geri kalan her şeyden özgür ve bağımsız olması gerekir.

Studio Kairos

Problem şu; gelecek için ne tür bir çalışma alanı?



Birkaç ay önce stüdyomu değiştirdim ve bu bana “değişen çalışma alanları” konusunu ve geleceğin ofislerinin nasıl olacağını yeniden düşünme fırsatı sundu.

Bir mimar ve tasarımcı olarak teknoloji, ekipman, organizasyon, zaman vb. ile pek ilgilenmiyorum ama benim için mimari anlamda ofislerimizde nasıl bir alan, iç mekân ve mobilya tasarımı olması gerektiği çok önemli bir konu.

Dünya çapındaki pandemi ardından teknolojinin yeni sınırlarını keşfettiğimiz ve projelerimizi çevrimiçi bile olsa evden, ofislerimize gitmeden çalışabileceğimiz, yönetebileceğimiz, kontrol edebileceğimiz, üretebileceğimiz ve takip edebileceğimizi gördük. Ayrıca ofislerimizde işe geri dönmek, dışarı çıkmak, meslektaşlarımızla görüşmek, birlikte planlar yapmak istediğimizi de anladık.

Birlikte evde değil, ofislerimizde çalışmak istediğimizi düşünüyorum.

Sorun şu: Gelecek için ne tür bir çalışma alanı?

Bu dönemde “home office” teması etrafında, evden çalışabilmek için dairelerimizi daha fazla alana ve daha fazla donanıma sahip olacak şekilde nasıl yeniden tasarlayabileceğimiz hakkında birçok tartışma oldu. Bence bizim için asıl büyük zorluk, evimizi bir ofis olarak yeniden tasarlamak değil, çalışma alanlarını çağdaş bir evin kalitesi ve güzelliği ile tasarlama anlamında ofisimizi nasıl daha çok bir ev gibi tasarlayabileceğimiz. İyi bir iç tasarıma, iyi alanlara, malzemelere, renklere, mobilyalara ve iyi ışığa sahip olmanın yanında güçlü bir yerel karaktere sahip ofisleri nasıl yaratabileceğimiz. Çalışmaktan ve orada olmaktan mutlu olacağımız, iyi şehirlerdeki iyi mimariler ve iyi yerleşim düzenine sahip ofisleri nasıl kuracağımız...

Milano'daki yeni mimari ve tasarım stüdyomu tasarlarken aklımdaki fikir ve düşünce buydu.

Gabriele Buratti
Buratti Architeti

Çağdaş tasarımda yeni sınırları keşfediyoruz

1972 yılında mimar Faruk Malhan tarafından kurulan Koleksiyon'un tasarım kültürü, geleneklerinden aldığı güç ile geleceği şekillendiriyor, yeniliklere cesurca öncülük ediyor ve daha iyi bir dünya hayaliyle yolculuğuna devam ediyor.

Koleksiyon malzeme, form ve renk arayışı ile çağdaş tasarımda yeni sınırları keşfediyor, ileri üretim teknolojileri ile farklılaşıyor.

Koleksiyon sadece "tasarıma hizmet veren bir endüstri" kurma hayalini gerçekleştirmemiş, eşsiz tasarım dili, üstün kaliteli ürünleri ve insan odaklı yaklaşımı ile 5 kıtada, milyonlarca kişi tarafından saygı duyulan bir markaya dönüşmüştür.



İşimizi dögüsel düşünüyoruz

Koleksiyon üretim, kullanım ve imha süreçleri yerine dönüşüm ve yeniden değerlendirmeye odaklanıyor.

Değer zincirinin her kademesinde kaynakları koruyarak, çevreyi önemseyerek, israfı ortadan kaldırarak ve enerji tasarrufu sağlayarak hareket ediyor.

Koleksiyon'da tasarımların uzun ömürlü, doğaya saygılı ve tekrar kullanılabilir olmasına özen gösteriliyor. Üretimde doğa dostu iş süreçleri ile atıklar minimuma indiriliyor ve karbon ayak izi azaltılıyor. Küresel kaynakların sürdürülebilirliğini her zaman önemseyen Koleksiyon'da geri dönüştürülmüş ve/veya geri dönüştürülebilir malzemeler kullanılıyor.



Dögüsel tasarlıyoruz



Dögüsel üretiyoruz



Dögüsel kullanıyoruz

Hayatın her anında

Koleksiyon, günün her anında insanı olumlu yönde etkileyen, hayata mutluluk, renk ve güzellik katan mobilyalar, sofrta takımları, tekstil ürünleri ve aksesuarlar üretiyor.

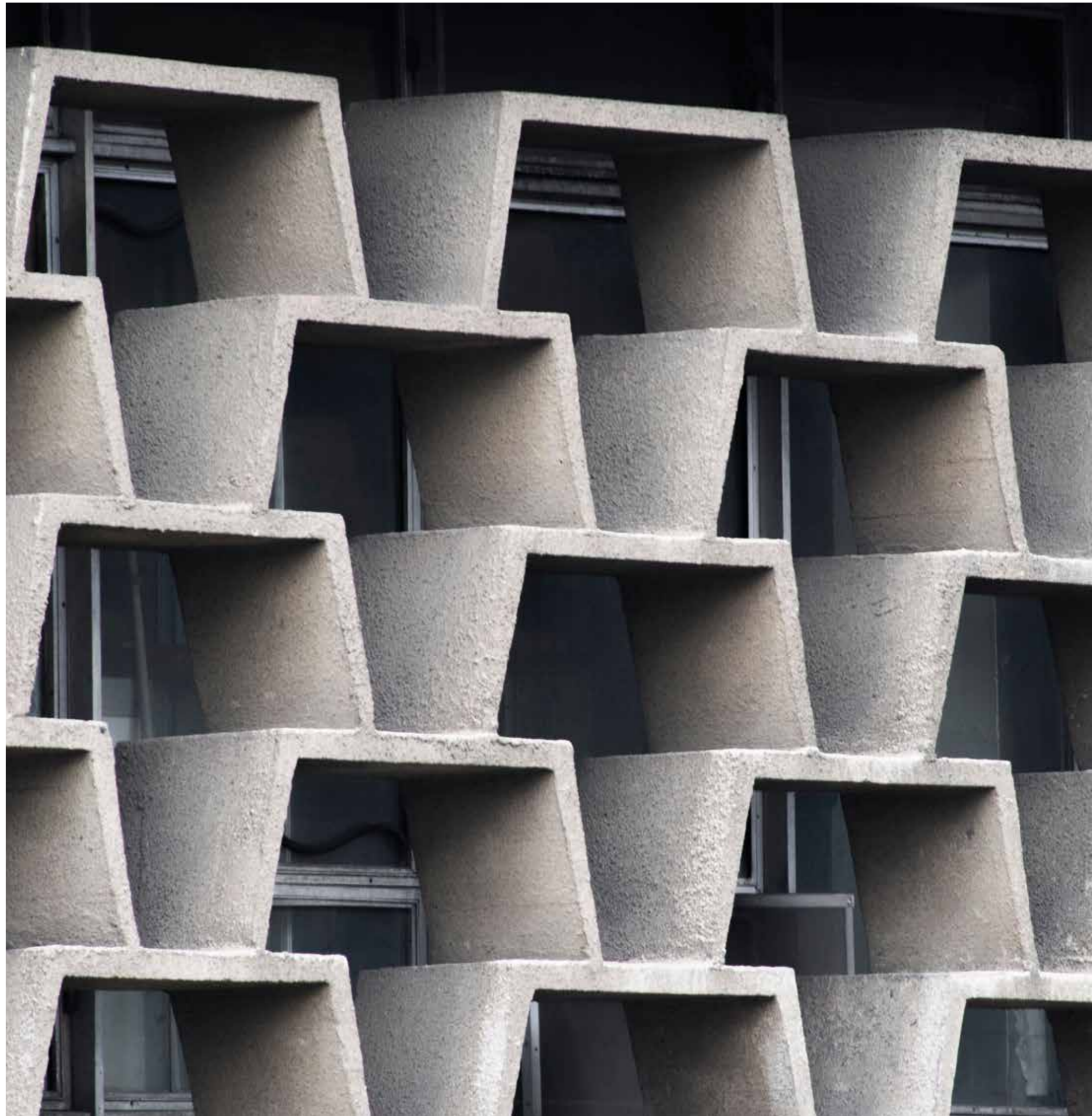
Dönüşen bir dünyada çalışmanın yeni şekli

Koleksiyon, hayatın her anına getirdiği yenilikçi yaklaşımlarıyla çalışma alanlarını çağdaş tasarım çizgisiyle yeniden yorumluyor.



Cesur yeni dünya

Baş döndüren bir hızla deęişen iş hayatı ve çalışma alışkanlıkları, hem çalışanların gündelik hayatını hem de iş alanlarını baştan aşağı deęiştiriyor.



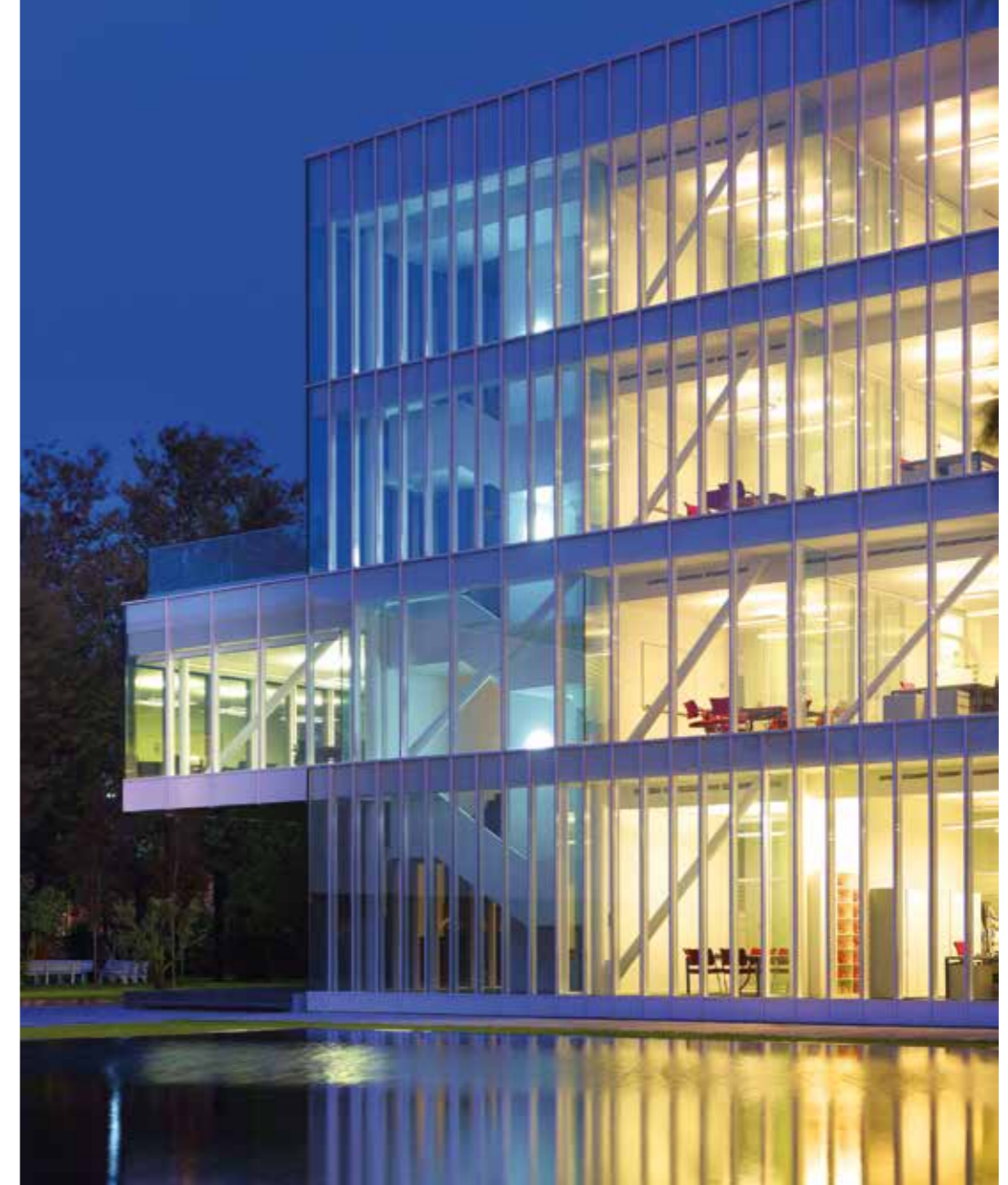


Mimariyle bütünleşen çizgiler

Ofisin değişen yüzü,
yeni çalışma ritüelleriyle şekilleniyor.



Liliana oturma grubu, Faruk Malhan
Suri puf, Sezgin Aksu & Silvia Suardi



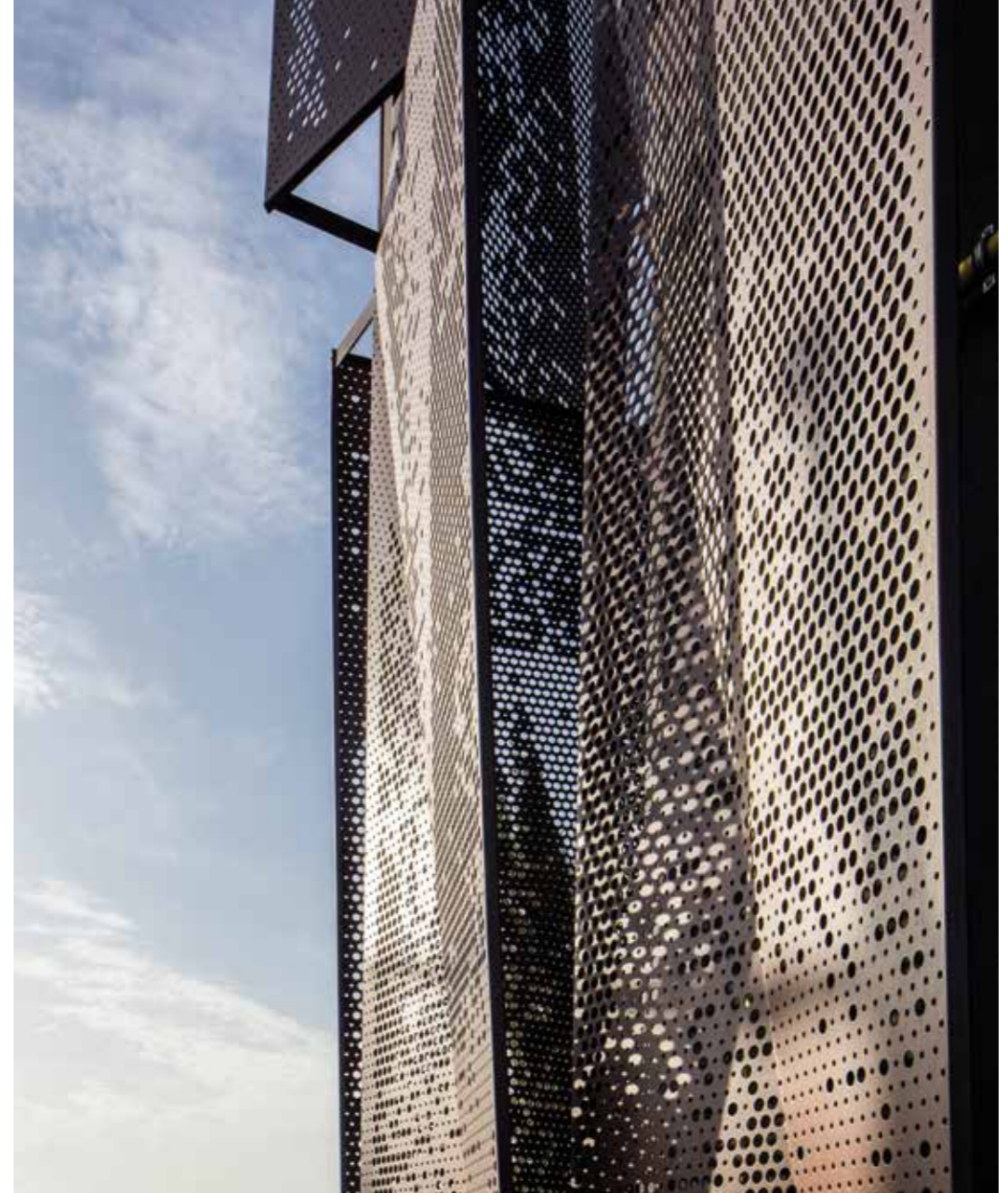
Yaşayan çalışma alanlarına yeni bir yaklaşım.



Koleksiyon, detaylara verdiđi önemle her noktada kaliteyi sunar.



Stair Chair sandalye, Studio Kairos
Threshold raf sistemi, Faruk Malhan & Koray Malhan



İlhamını çağdaş yapı malzemeleri ve tasarım trendlerinden aldı.



Dilim kanepesi, Jan Wertel & Gernot Oberfell
Plato kitaplık, Koleksiyon Design House
Piri Reis University İstanbul, Kreatif Architects



Yenilikçi çalışma ortamlarına yeni ve cesur bir örnek...



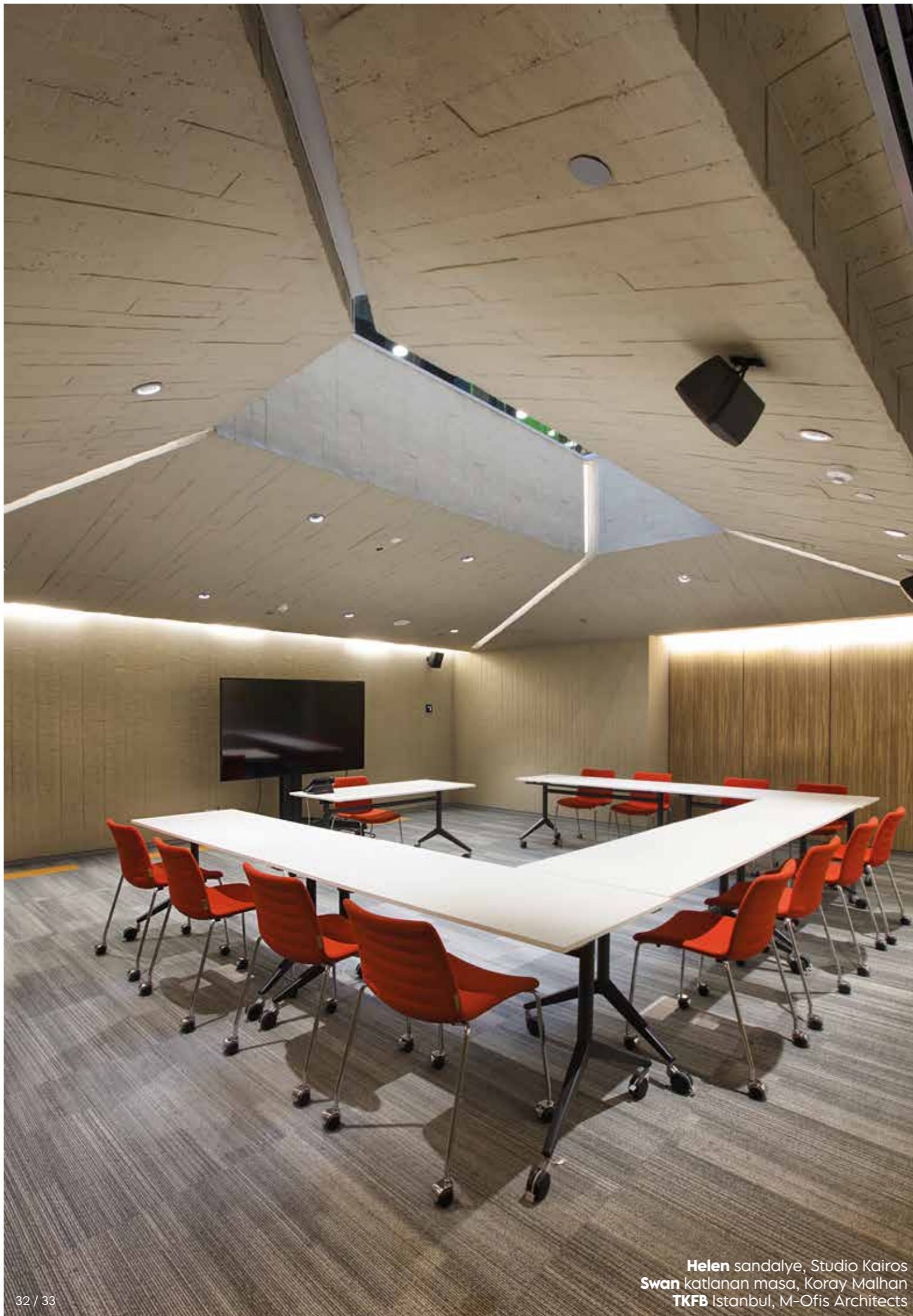
Yaşam için tasarımlar

Çalışma alanlarına hayat veren çağdaş tasarımlar...

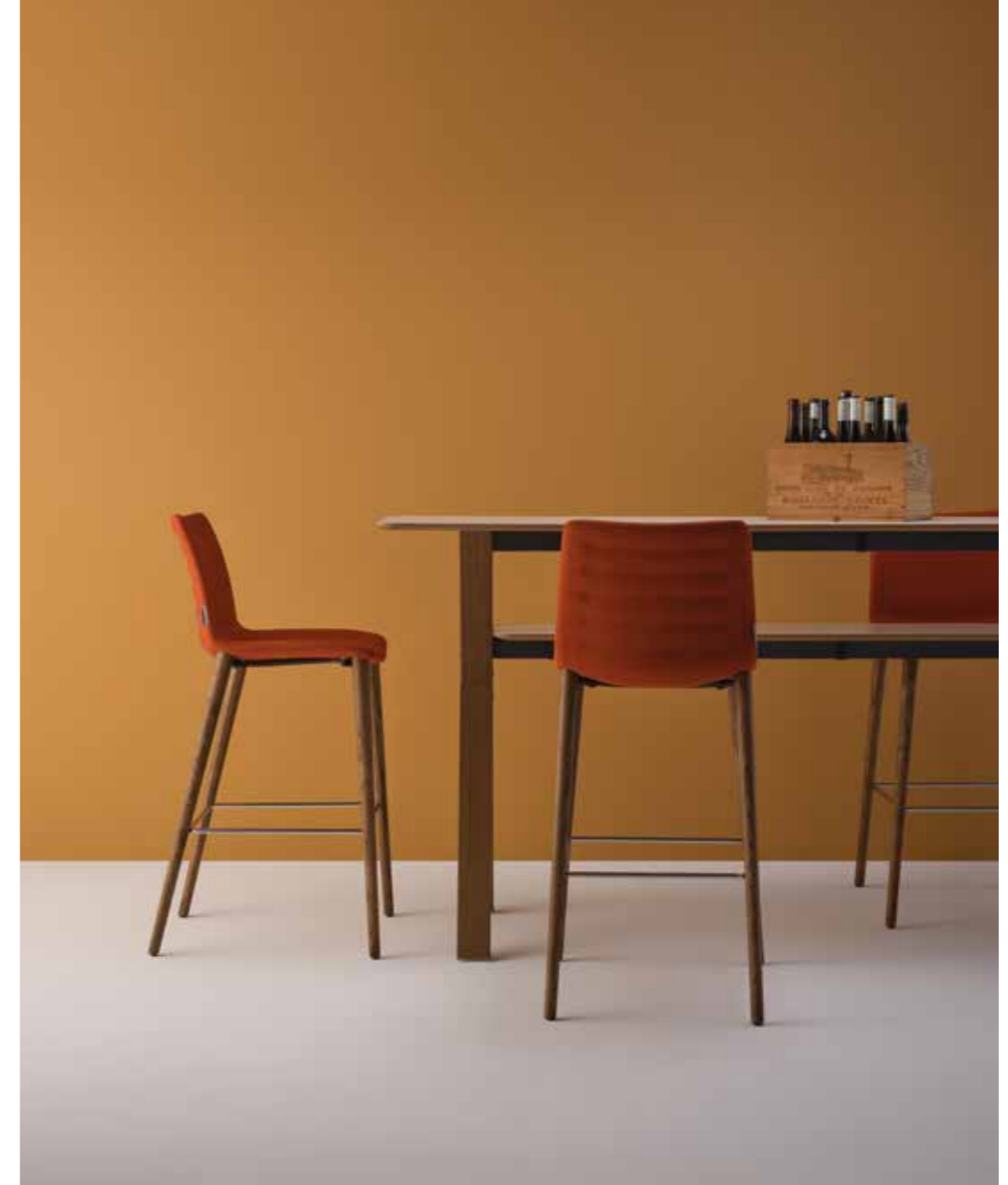


Sürekli mükemmellik arayışı

Kurulduğu günden bugüne Koleksiyon, ileri üretim teknolojileriyle kalitede mükemmeli hedefliyor, çağdaş tasarımda yeni sınırları keşfediyor. Yeni malzeme, biçim ve renk arayışını durmaksızın sürdürüyor.

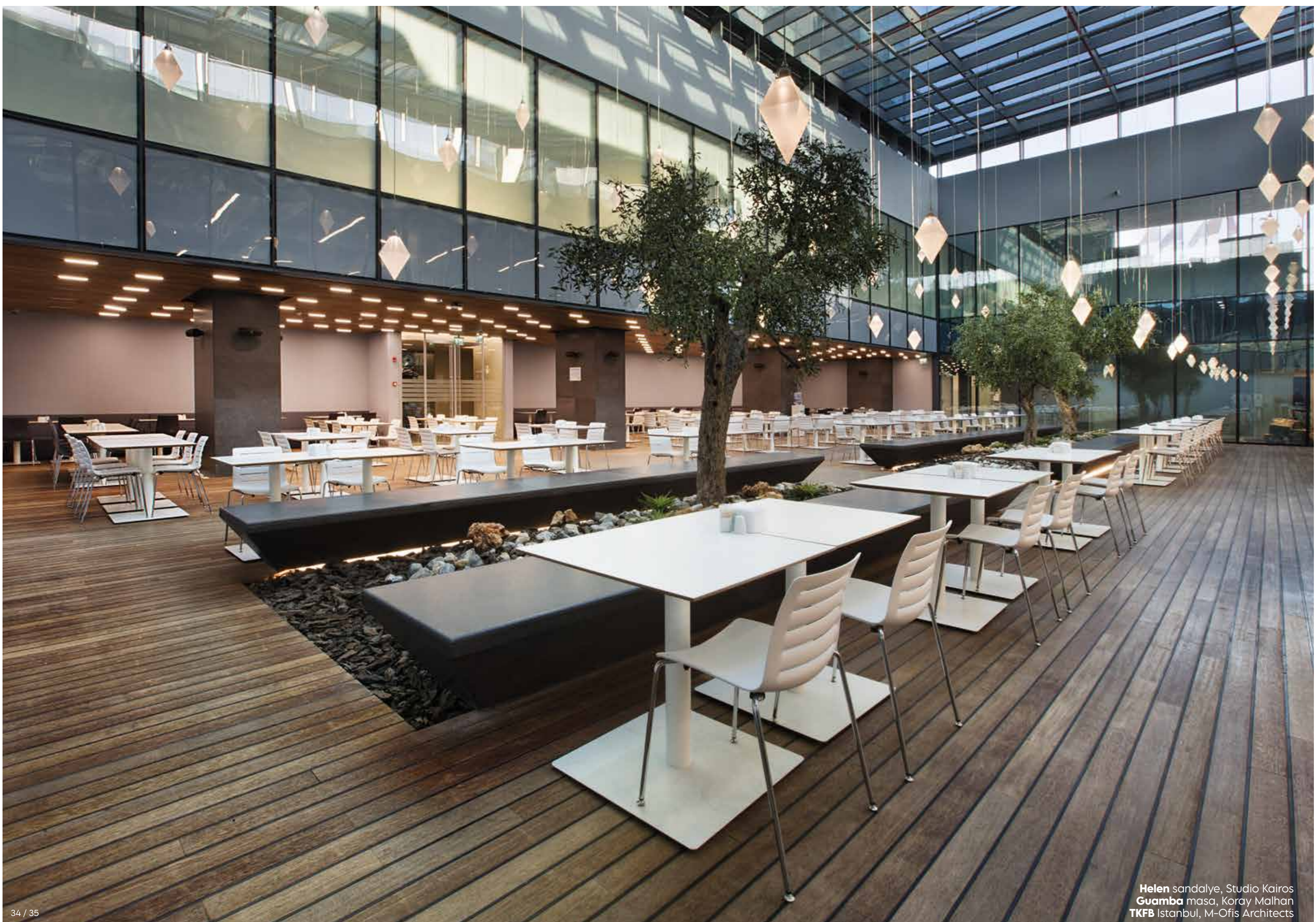


Helen sandalye, Studio Kairos
Swan katlanan masa, Koray Malhan
TKFB Istanbul, M-Ofis Architects



Yeni bir perspektiften daha ileri bir görüş...

Helen yüksek sandalye, Studio Kairos
Partita yüksek masa, Faruk Malhan



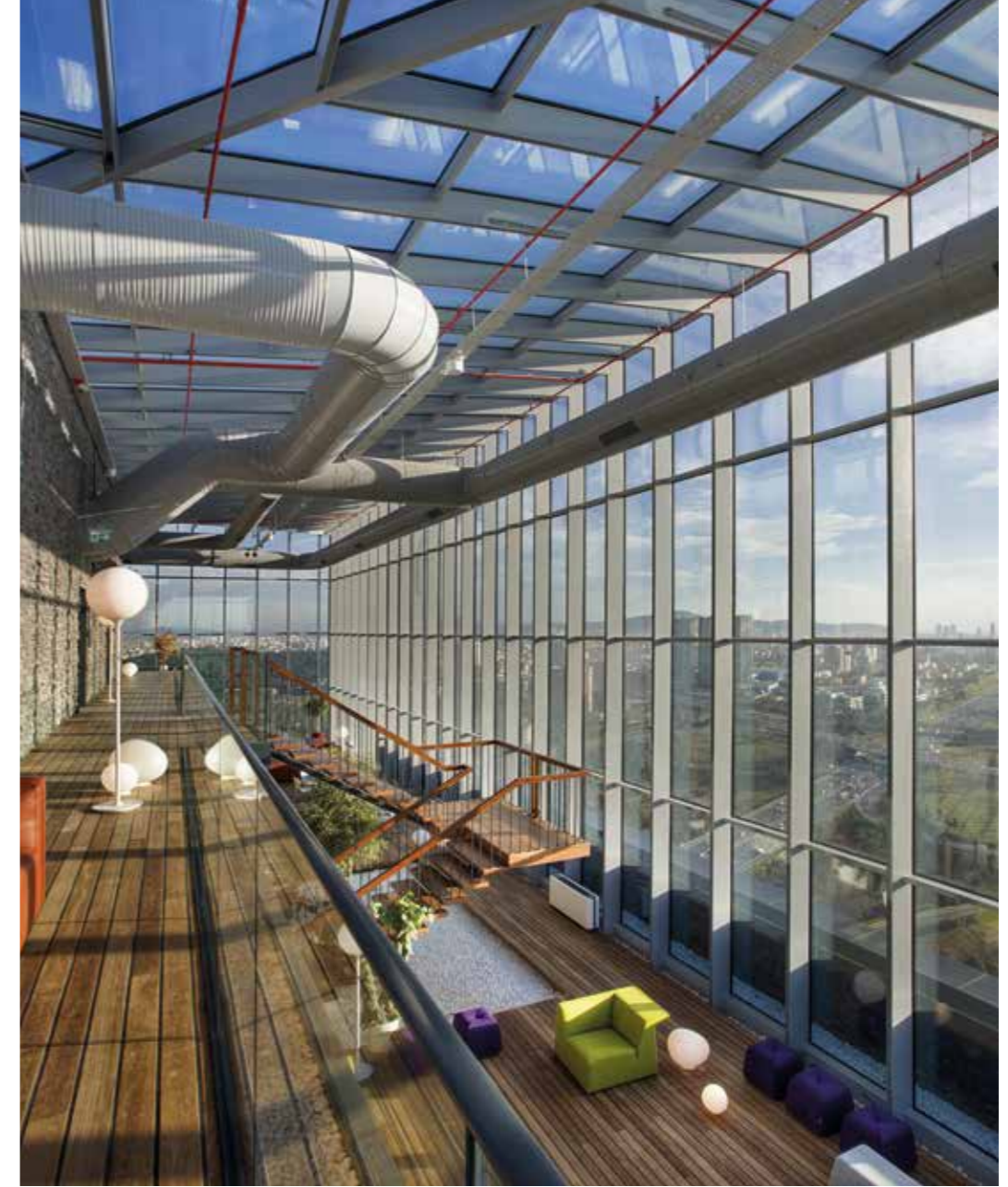
Helen sandalye, Studio Kairos
Guamba masa, Koray Malhan
TKFB Istanbul, M-Ofis Architects



Helen yüksek sandalye, Studio Kairos
Partita yüksek masa, Faruk Malhan
Bayer İstanbul, Kraft Architecture



Ofis ortamlarına işlevsellik katacak,
çağdaş tasarıma sahip yaşam ve çalışma alanları...



Açık havayı içeri taşıyacak yenilikçi çizgiler...

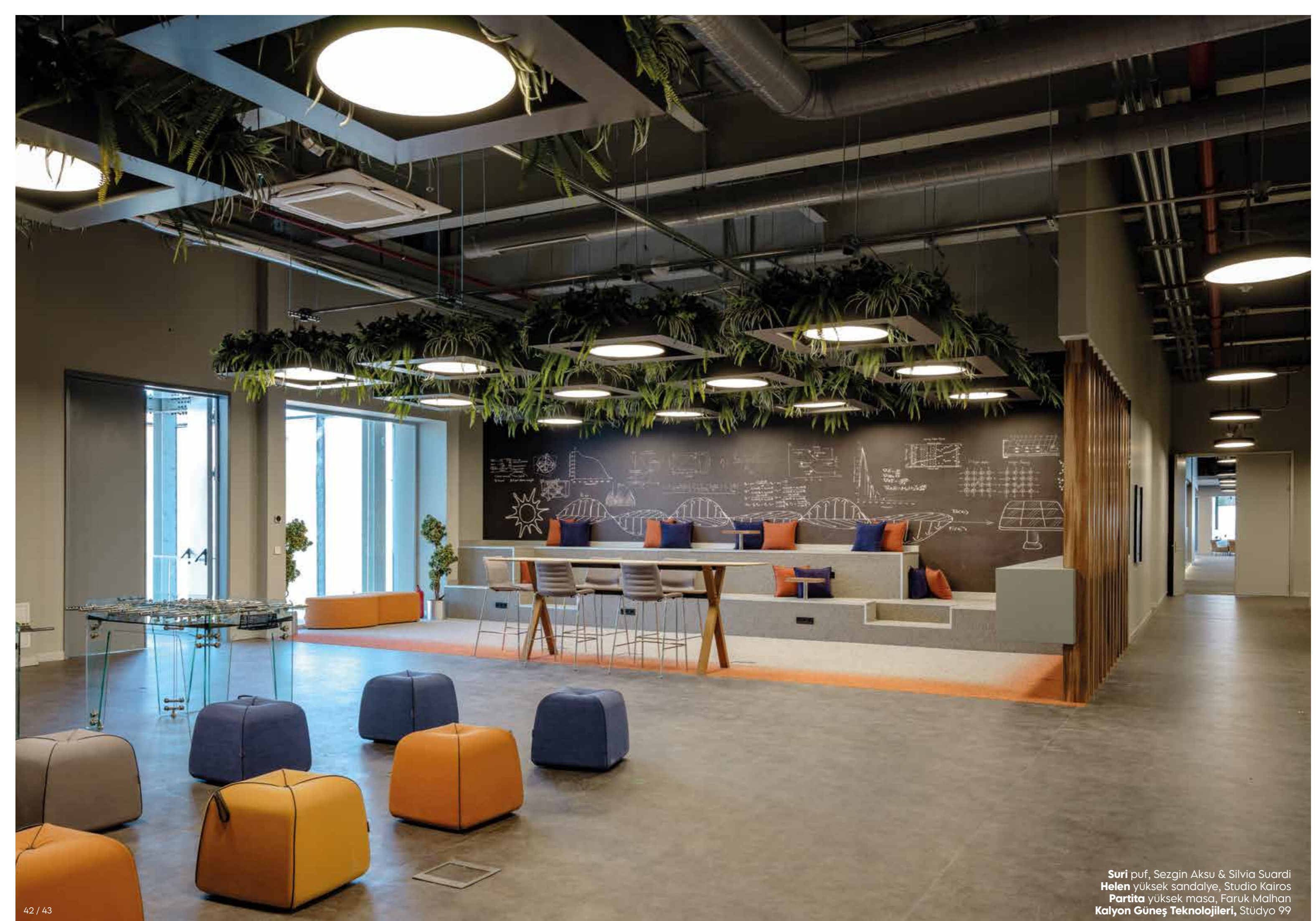


Calvino masa, Studio Kairos
Tola sandalye, f/p design



Değişen bir dünyada yenilenen çalışma alanları

Değişim katlanarak hızlanıyor ve
ofisler en çok etkilenen alanlardan biri.



Suri puf, Sezgin Aksu & Silvia Suardi
Helen yüksek sandalye, Studio Kairos
Partita yüksek masa, Faruk Malhan
Kalyon Güneş Teknolojileri, Stüdyo 99



Oblivion, Koray Malhan
Poema modüler kanepeler, Studio Kairos

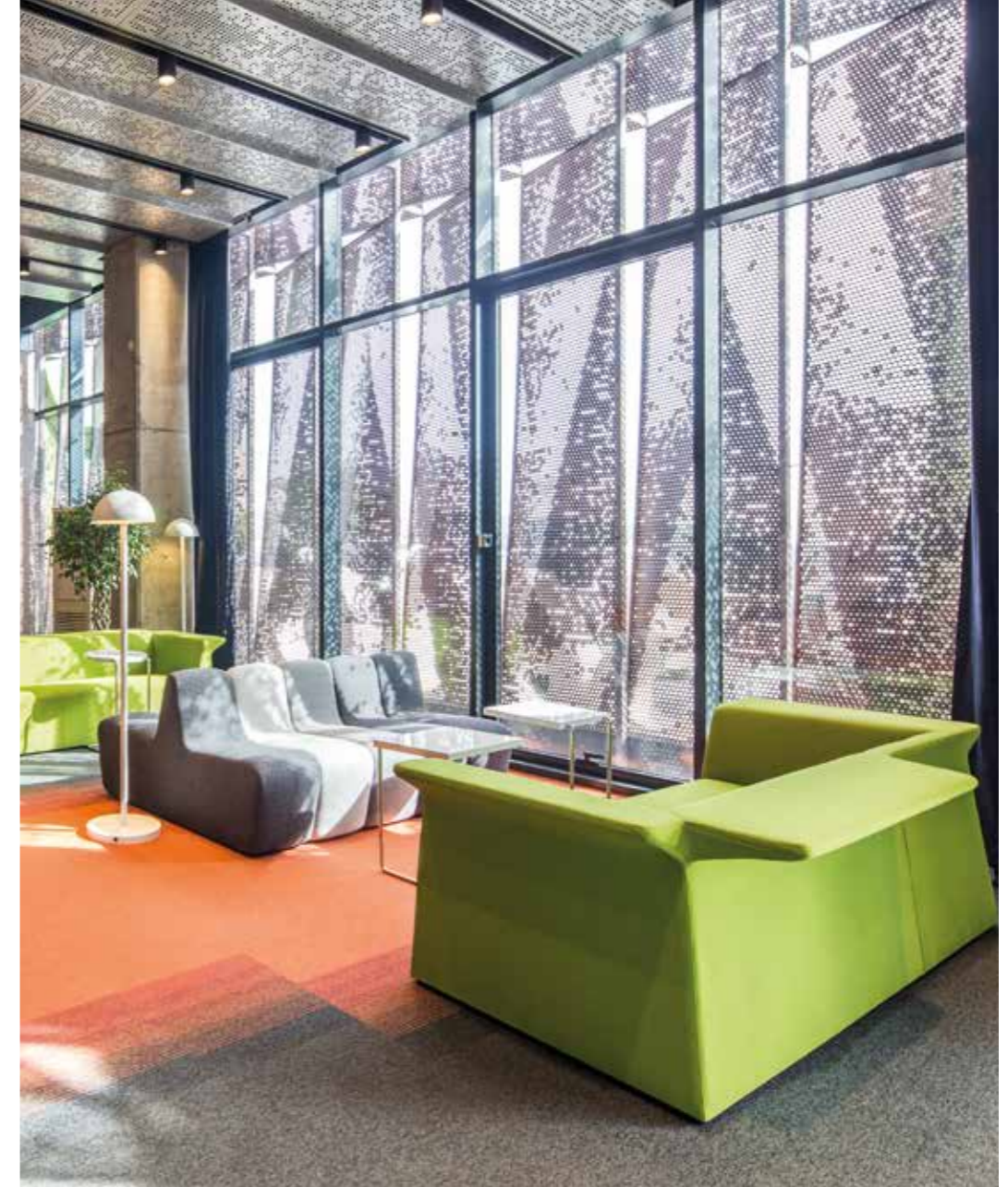


Ofisler benzersiz tasarım çeşitliliği ile yenileniyor.



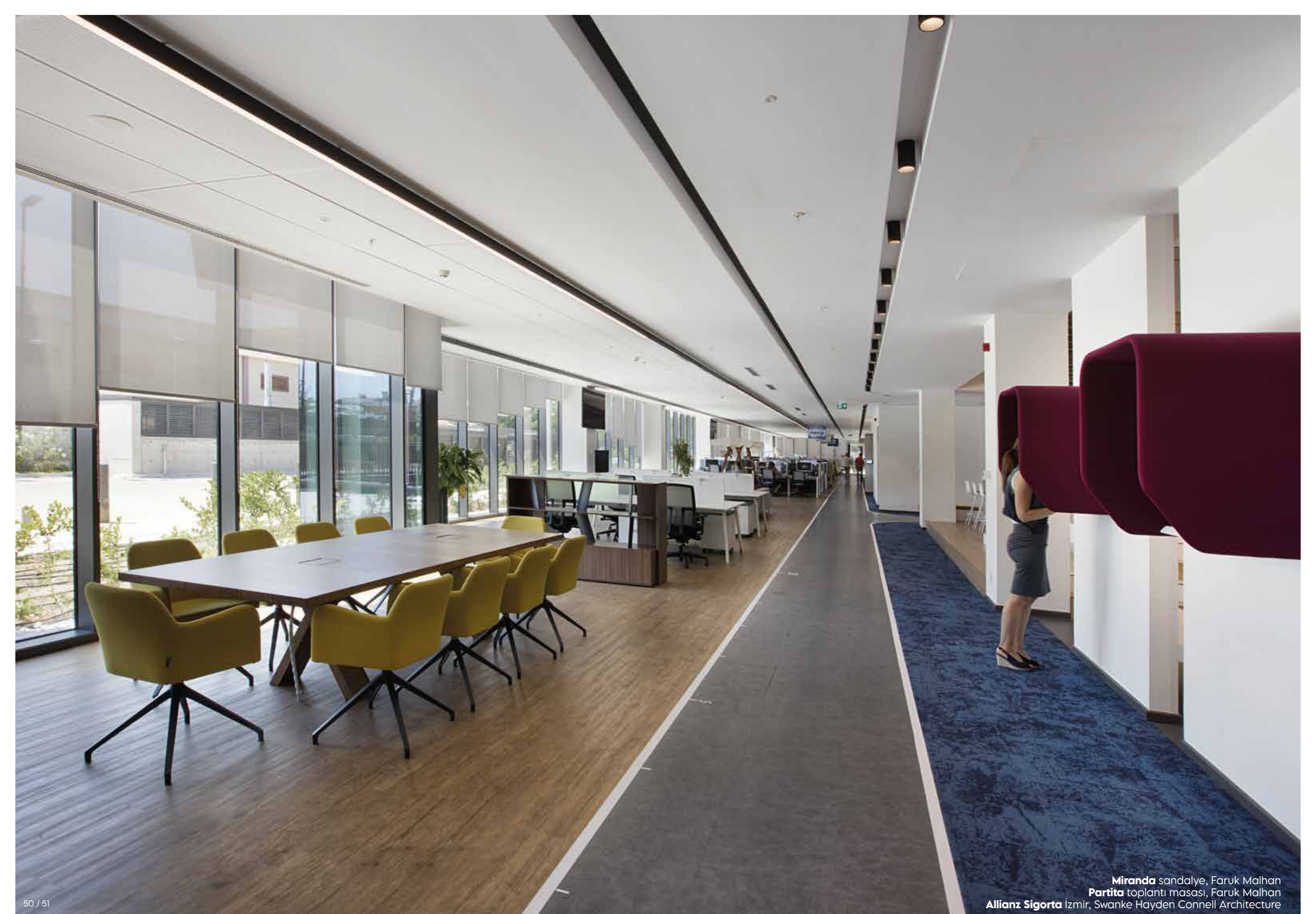


Dilim sandalye, Jan Wertel & Gernot Oberfell
Suri puf, Sezgin Aksu & Silvia Suardi
Miranda sandalye, Faruk Malhan
Partita toplantı masası, Faruk Malhan
TBWA İstanbul, Erginoğlu & Çalışlar Architects



Modern çalışma alanlarının sınırlarını yeniden tanımlıyoruz.

Dilim kanepesi, Jan Wertel & Gernot Oberfell
İkaros kanepesi, Koray Malhan
360 Office İstanbul, OA+Design Studio



**Çalışma alanlarındaki oturma
çözümlerine yeni bir yaklaşım**





Line kanepesi, Tristan Lohner
Line sehpa, Tristan Lohner



Tasarımcılardan oluşan Koleksiyon ekibi,
yenilikçi mobilya tasarımlarını hayata
geçirmek için birlikte çalışıyor.



Değişen ofis ortamı için en uygun çözümleri sunuyoruz.



Mudita koltuk, Faruk Malhan & Koray Malhan



Üretkenliği artıran ve rahat bir çalışma ortamını teşvik eden mobilyalar tasarlıyoruz.

Halia sandalye, Studio Kairos
Calvino masa, Studio Kairos
Mudita kitaplık, Faruk Malhan & Koray Malhan
Solis puf, Studio Kairos



İkaros kanepesi, Koray Malhan
Suri puf, Sezgin Aksu & Silvia Suardi
sahibinden.com İstanbul, Erginoğlu & Çalışlar Architects



Hayatı ofise taşıyan renkler

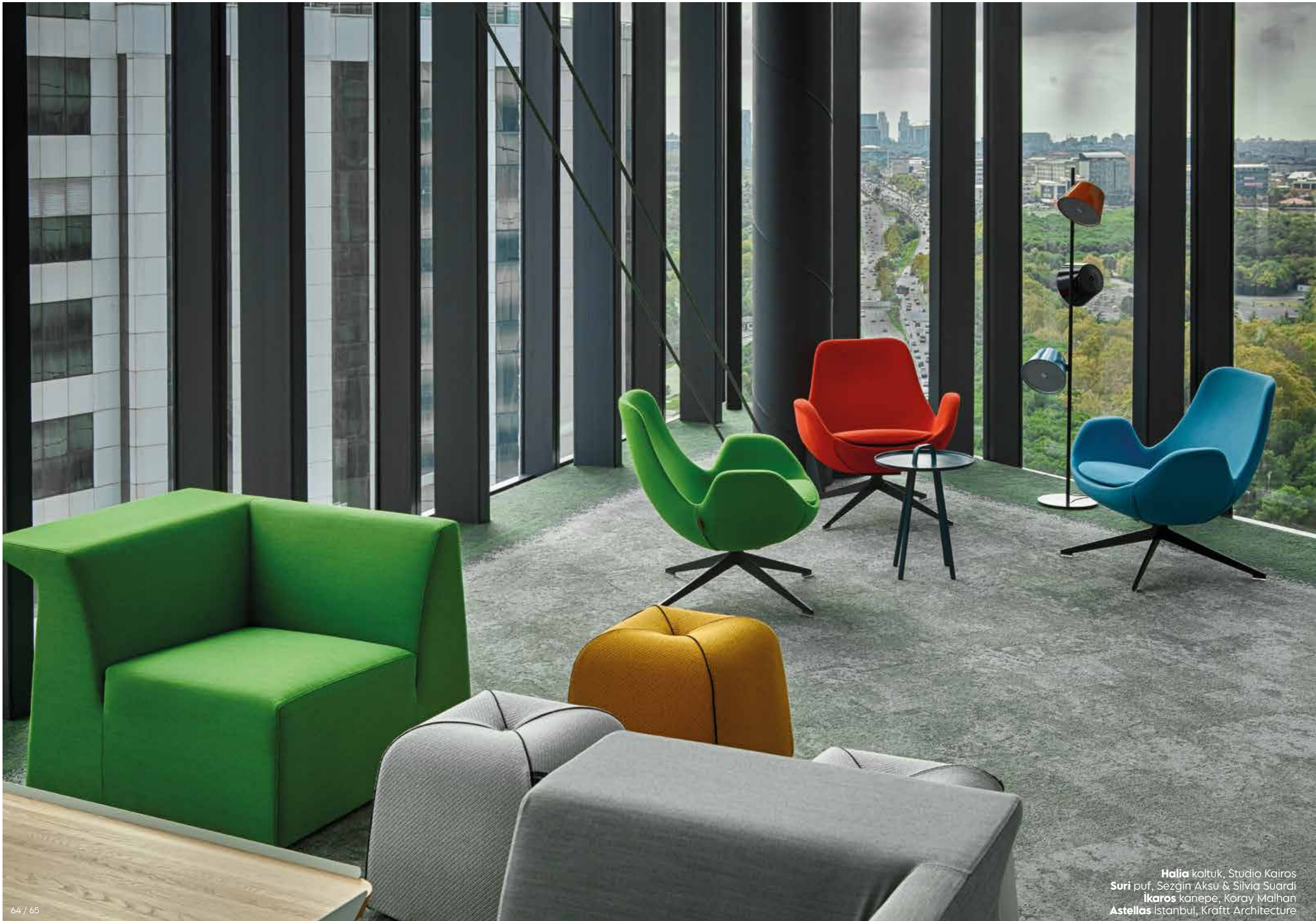
Parlak ve cesur renkler, çalışma ortamlarına hayat katıyor.



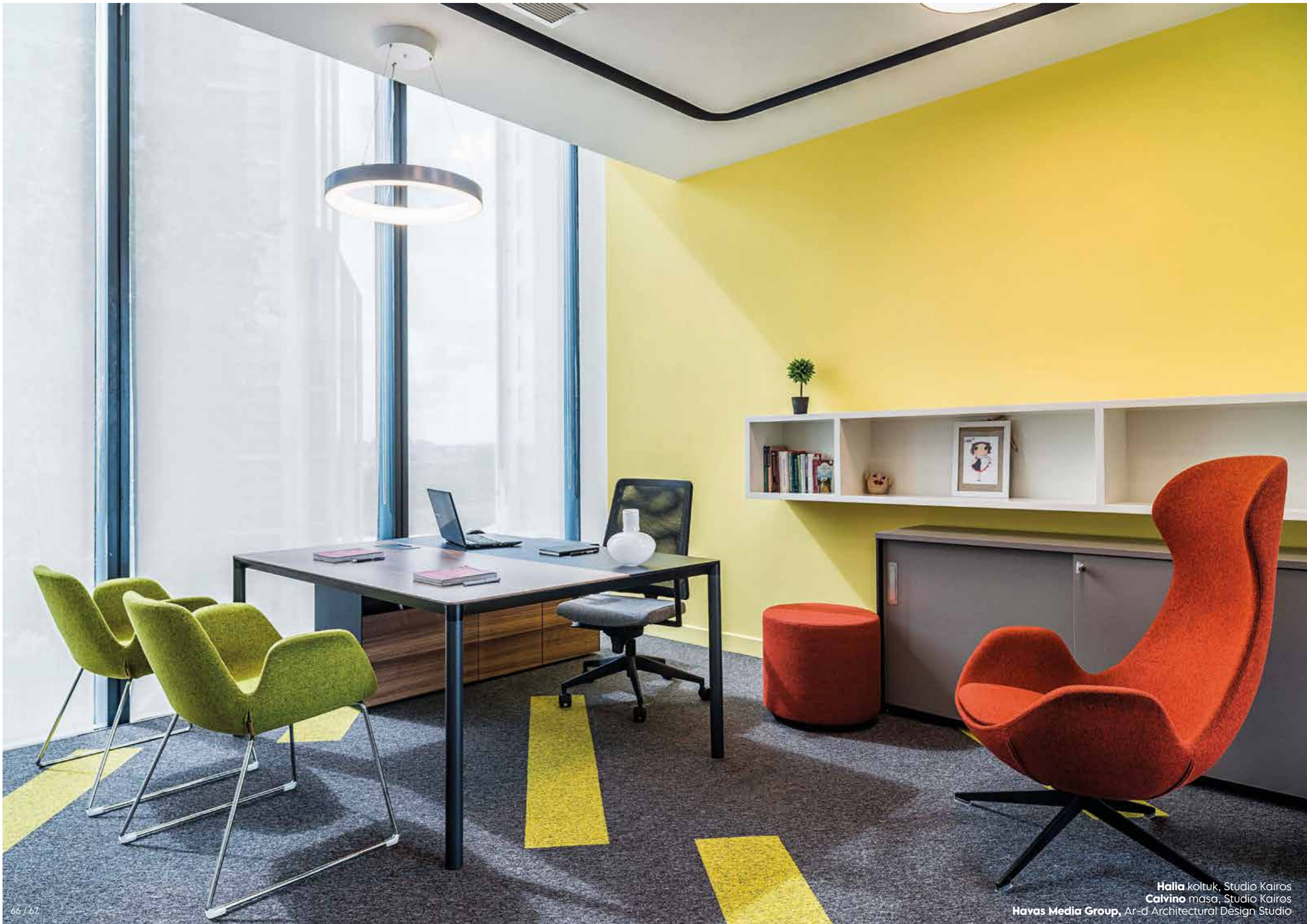
Halia koltuk, Studio Kairos
Astellas İstanbul, Kraftt Architecture



Ofisteki renk seçimleri, insanların ruh hali ve üretkenliği üzerinde önemli bir etkiye sahiptir.



Halia koltuk, Studio Kairos
Suri puf, Sezgin Aksu & Silvia Suardi
ikaros kanepi, Koray Malhan
Astellas İstanbul, Kraftt Architecture

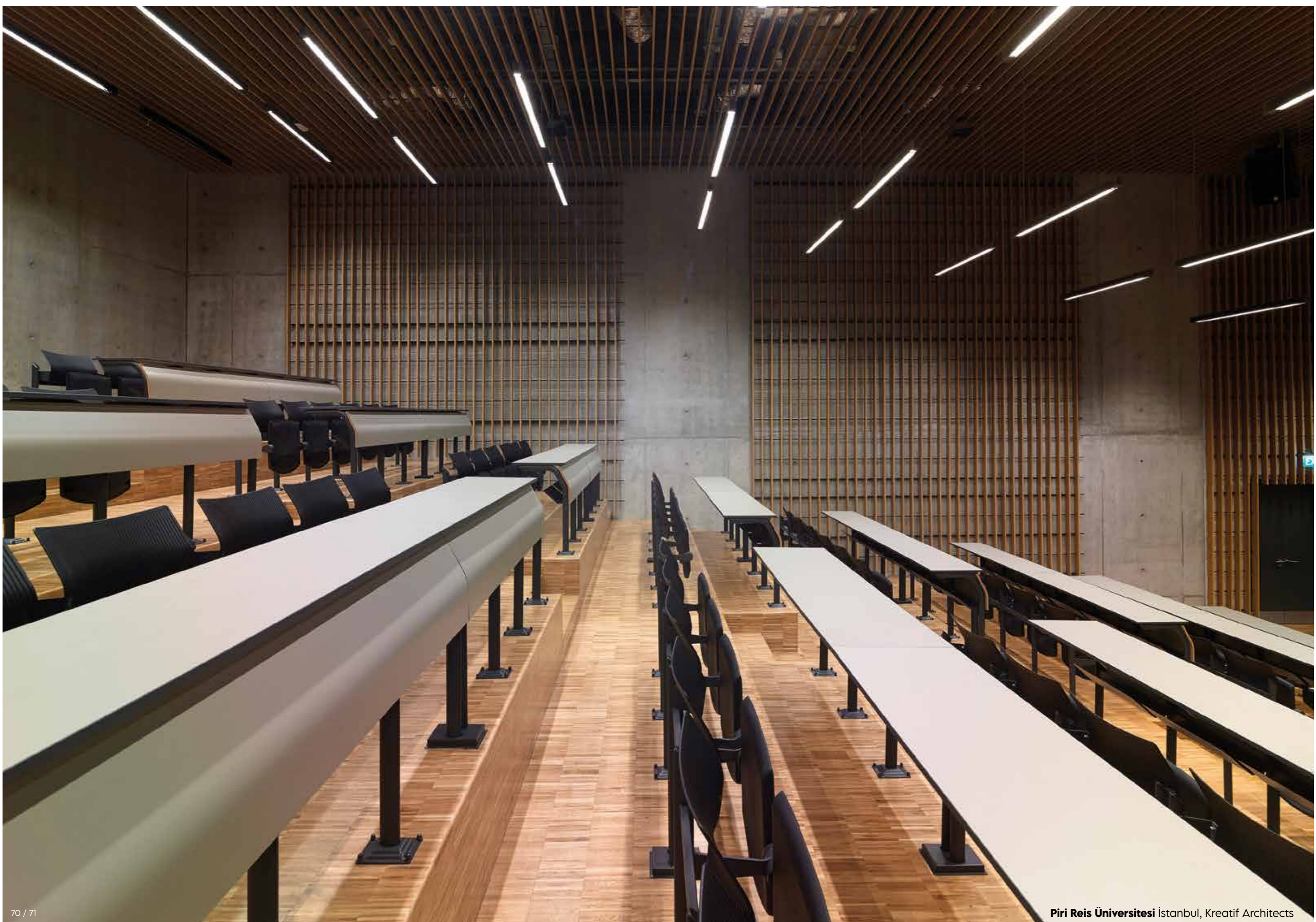




Tamina kanepe, Faruk Malhan
Balparmak HQ İstanbul, Nevzat Sayın Architects



Kullanım yeri ve amacına özel tasarlanmış çözümler...











Simplissimo koltuk, Jean Nouvel Design
Simplissimo puf, Jean Nouvel Design

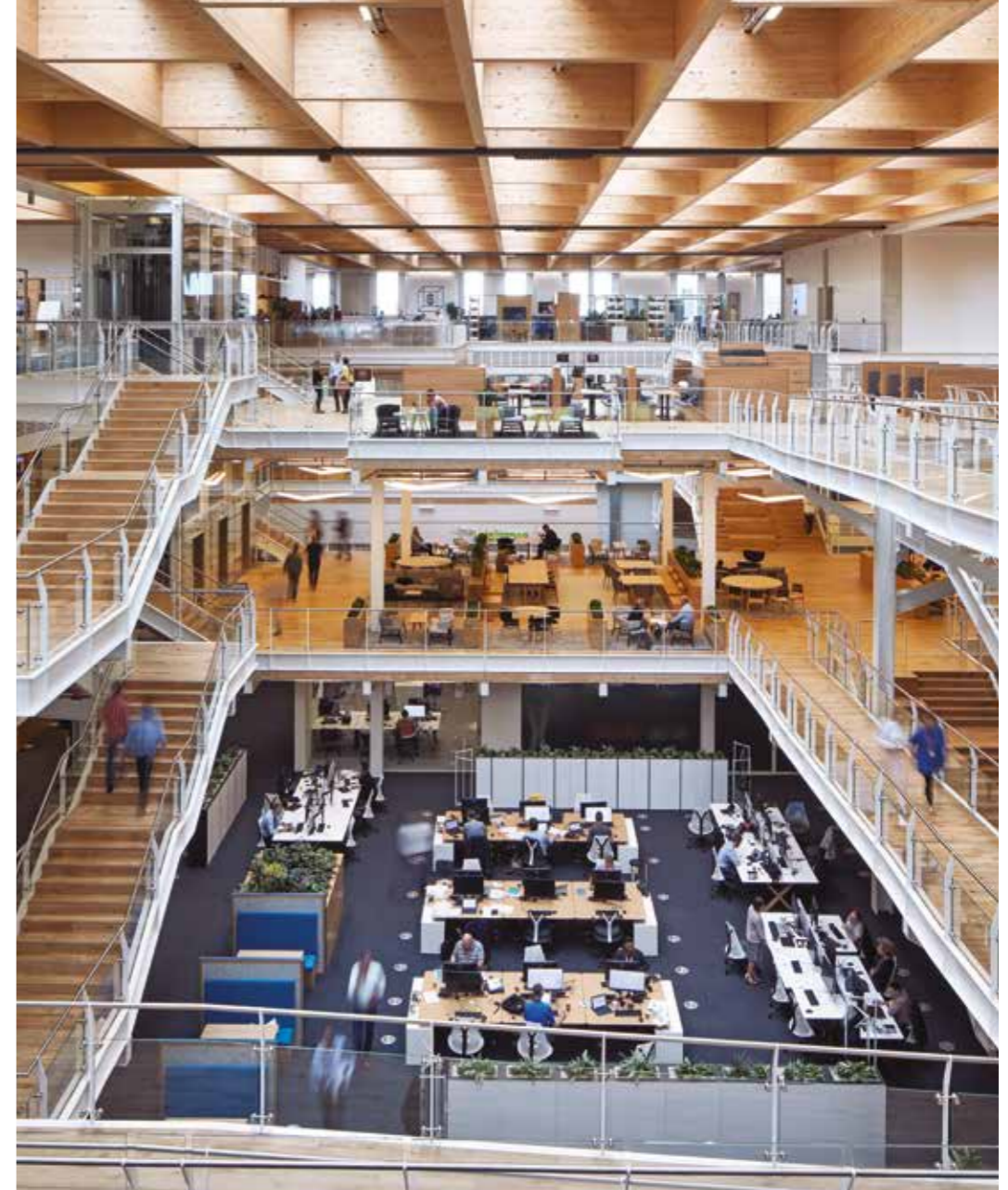


Jean Nouvel Design koltuk koleksiyonu, özgün ve yalın tasarımı ile kullanıldığı mekânın havasını değiştirir ve stil sahibi bir görünüm kazandırır.

Vienna koltuk, Jean Nouvel Design
Vienna kanepesi, Jean Nouvel Design



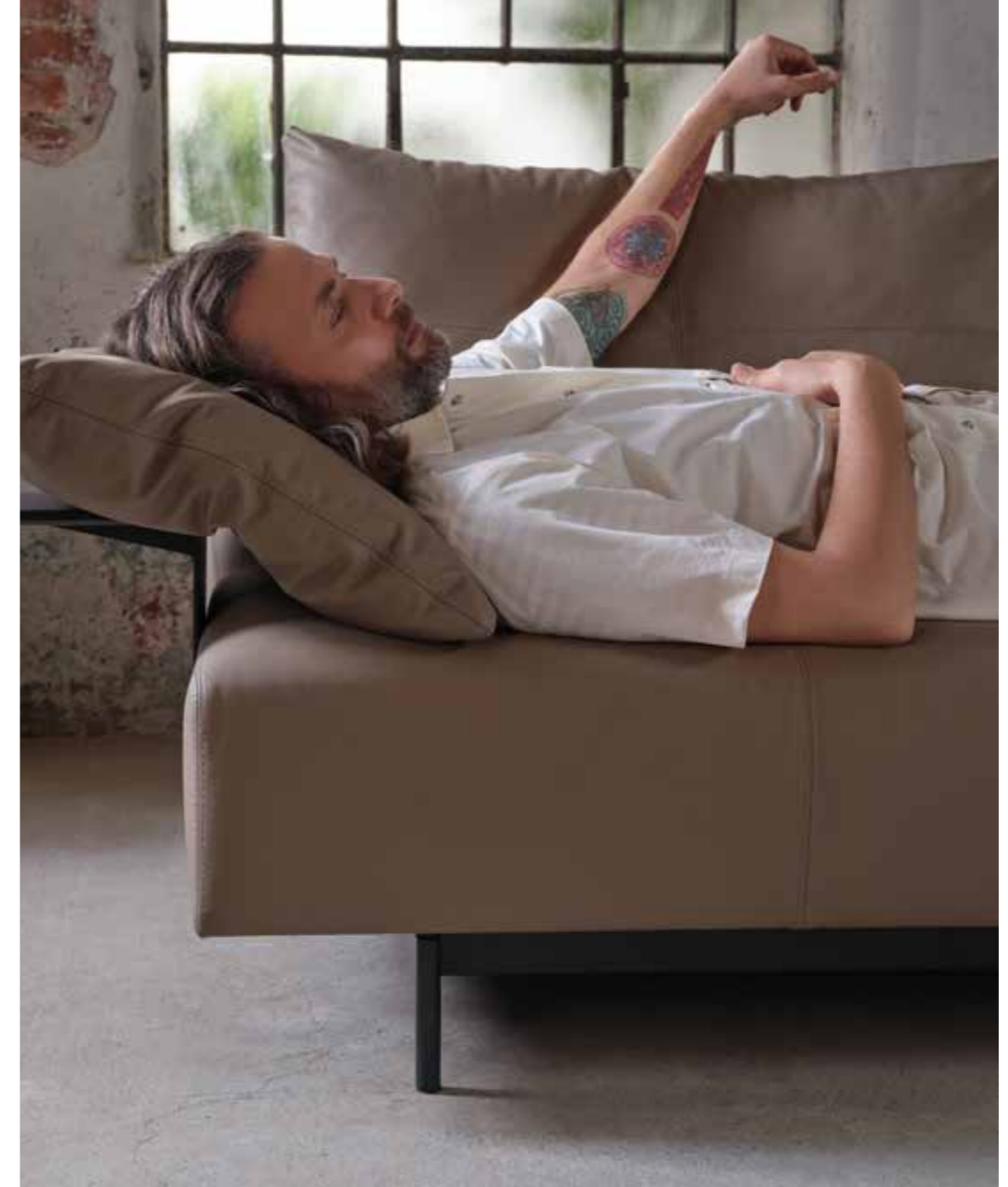
Line kanepesi, Tristan Lohner



Koleksiyon yalnızca yüksek kaliteli ürünleri ustalıkla üretmekle kalmaz, aynı zamanda hem kullanım amacının hem de mimari alanın benzersiz özellikleri ve gereksinimleriyle sorunsuz bir şekilde bütünleşen, kapsamlı ve özel çözümler üretir.



Dilim kanepesi, Jan Wertel & Gernot Oberfell
Narcissus sehpa, Koray Malhan
Elisabeth-Kirche Germany



Yaşamın çeşitli anlarında ve insanın farklı ruh hallerinde değişen ihtiyaç ve isteklerini göz önüne alır ve bu beklentilere uygun tasarımlar sunar.



Bütünsel tasarımdan en küçük ayrıntıya
kadar hep daha iyisini arıyoruz.



Peri kanatlarından esinlenerek tasarlanan Halia, zarif şıklığıyla yaşam alanlarına estetik katıyor.

Toplantı odaları ve bekleme alanları için özel olarak tasarlanmıştır.

Zarif formuyla Miranda, oturanın sırtını destekler ve oturma şekline uyum sağlar.

Miranda'nın dört farklı ayak seçeneği, kullanımı çok yönlü hale getiriyor. Rahatlığı ve şıklığı ile Miranda, çalışma alanları için ideal bir seçim.





Özgün formu ve ergonomik tasarımıyla hafif ve zarif.



Yenilikçi, cesur ve çağdaş
Halia sandalye koleksiyonu.



Geçmişinden aldığı güçle yeniliğin öncüsü

1972 yılında mimar Faruk Malhan tarafından kurulan Koleksiyon, tasarımın geleceğini şekillendirmek için geleneğin zamansızlığını, yenilikçiliğin ileri görüşlü vizyonuyla harmanlıyor.

Şirket, geçmişinden aldığı güçle yeni fikirlere güvenle öncülük ediyor ve daha iyi bir dünya için yolculuğuna devam ediyor.





Ofis dekorasyonuna yepyeni bir soluk.

İlhamını doğadan alan formlar ve malzemeler

Koleksiyon kurulduğu günden bu yana ileri üretim teknolojileri ile kalitede mükemmelliği hedefliyor, çağdaş tasarımda yeni sınırlar keşfediyor, yeni malzeme, form ve renk arayışlarını sürdürüyor.









Ayakların mimari tasarımı, sandalyelerin birbirine kenetlenmesine olanak tanır.



Rahat ve ergonomik bir pozisyonda çalışma imkânı sunan yükseklik ayarı özelliği.



İkonik çalışma alanları için çok amaçlı göz alıcı bir tasarım.



Tola sandalye, f/p design
Rialto masa, Studio Kairos



Fonksiyonel ve estetik home-office çalışma alanları için.



Allegro sandalye, Massimo Costaglia & Giulio Mazzanti
Calvino masa, Studio Kairos
Song keson, Koray Malhan



En ince detaya gösterilen hassasiyet ve mükemmellik tutkusuyla üretilen mobilyalar.





Borges çalışma istasyonu, Studio Kairos
Path keson, Faruk Malhan
Sava sandalye, Faruk Malhan



Yeni bir çalışma alanı çözümü: Threshold

Uluslararası Muse Design ve New York Product Design Awards Silver kategoride ödül kazanan Threshold depolama serisi, açık ofis mekânlarının çeşitlenen ihtiyaçlarına cevap veriyor.

Yüzeyindeki delikler ile oluşan yarı saydam yapısı ve yüksek ayaklarıyla mekânlara aydınlık ve zarafet katıyor. Sürdürülebilir malzemelere sahip Threshold, hafif olmasıyla da kullanım kolaylığı sunuyor.





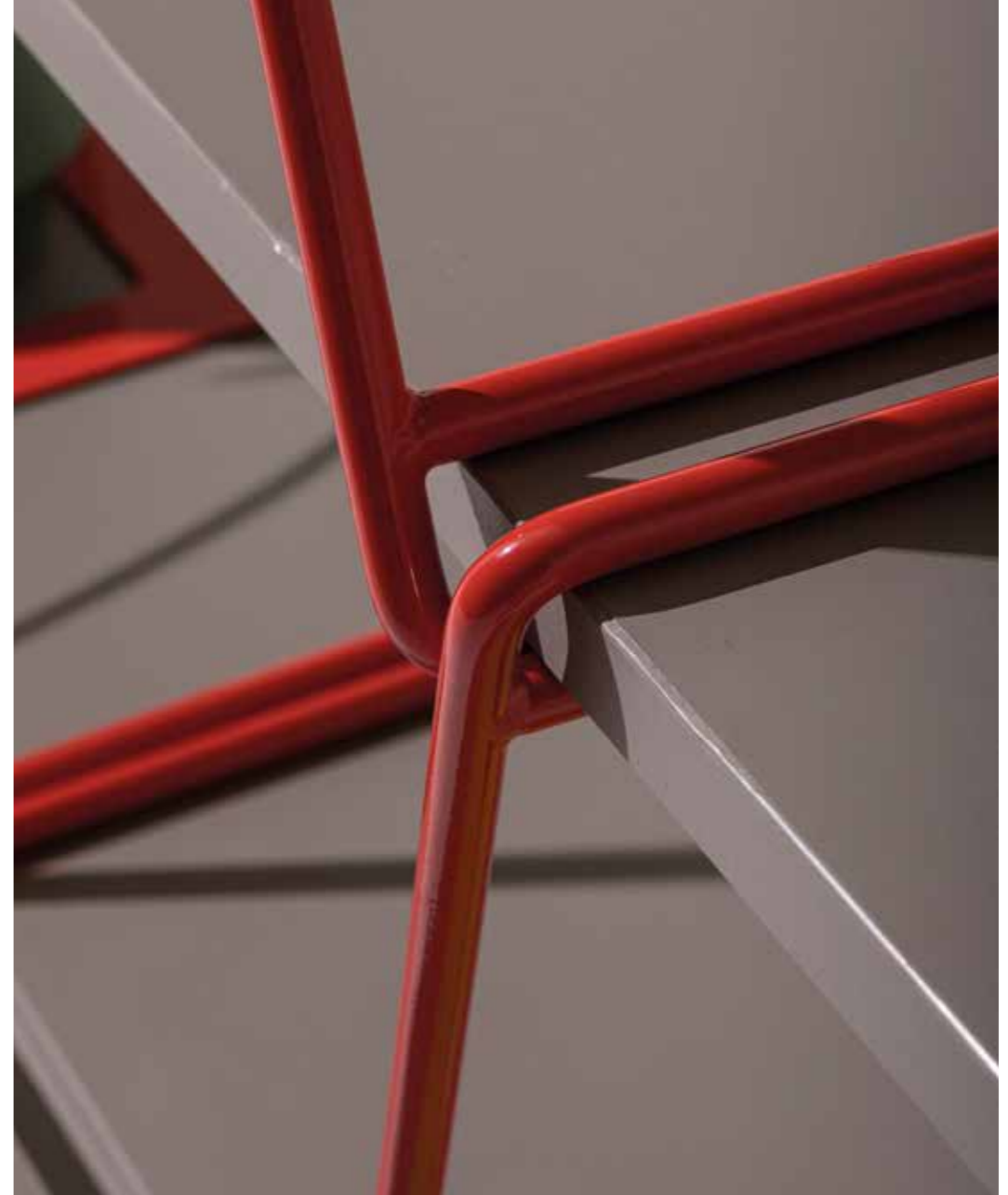
Threshold masa, Faruk Malhan & Koray Malhan
Threshold raf sistemi, Faruk Malhan & Koray Malhan
Alpsee sandalye, Andreas Krob
Stair Chair sandalye, Studio Kairos



Akıllı ofisler için akıllı bir tasarım

Nakliye, kurulum ve kullanım kolaylığı sunan akıllı tasarıma sahip Luna Kitaplık, girdiği mekâna modern bir estetik kazandırıyor.





Her ayrıntıda yüksek kalite ve estetik çizgiler taşıyan tasarım...





Temel depolama için minimal bir estetik...



Mudita bölücü, Faruk Malhan & Koray Malhan
Hai toplantı masası, Faruk Malhan
Anatole yüksek tabure, Jean-Michel Wilmotte

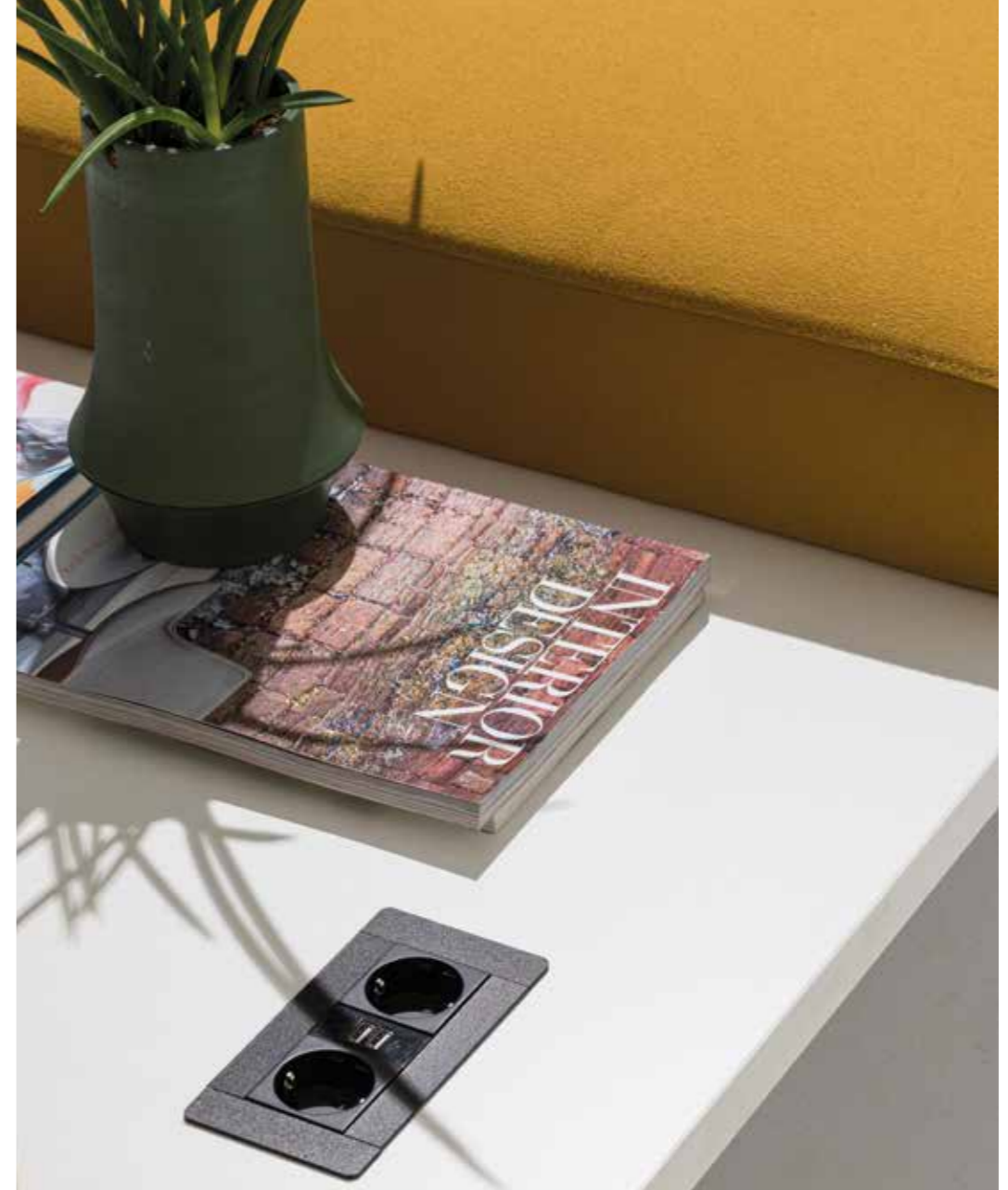




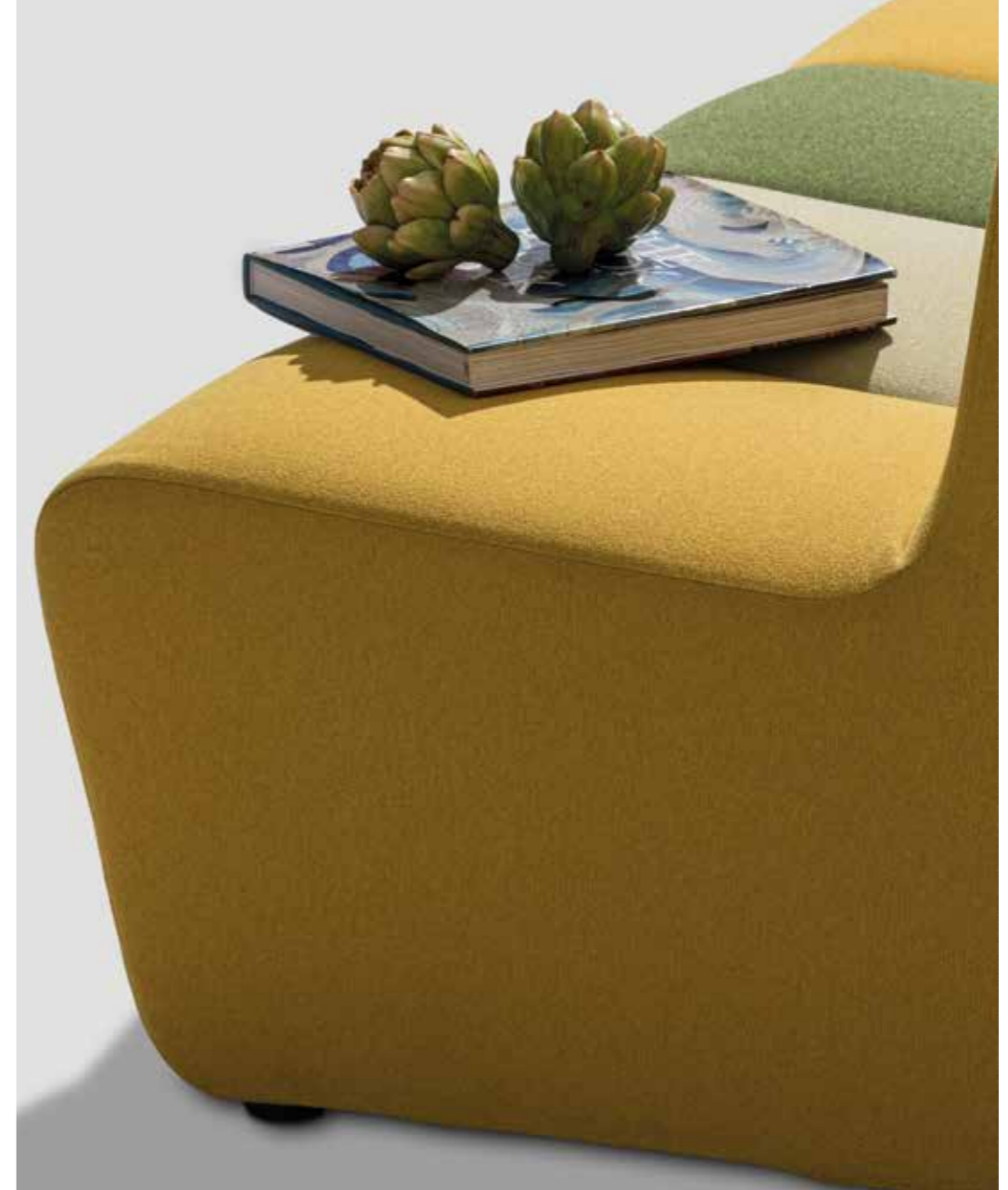
Teamwall mobil asistan, Koray Malhan
Partita ortak çalışma masası, Faruk Malhan
Alpsee sandalye, Andreas Krob



Açık alanlar için işlevsel bir depolama ve bölme ünitesi.



Modern yaşamın tüm temel ihtiyaçları ile donatılmıştır.



Sadelin zarafetini yansıtan ikonik bir Koleksiyon çizgisi...



Çarpıcı renklerin, malzemelerin ve formların eşsiz birlikteliği...



Koleksiyon İstanbul Genel Merkez

Cumhuriyet Mah. Hacı Osman Bayırı Cad. No: 25
34457 Sarıyer / İSTANBUL
Tel: +90 850 450 30 69
Fax: +90 212 223 48 25 / +90 212 299 17 45
info@koleksiyon.com.tr

Uluslararası Satışlar

Cumhuriyet Mah. Hacı Osman Bayırı Cad. No: 25
34457 Sarıyer / İSTANBUL
Tel: +90 850 450 30 69
Fax: +90 212 223 48 25 / +90 212 299 17 45
internationalsales@koleksiyon.com.tr

Üretim Tesisleri

Barbaros Mah. Atatürk Bulvarı No: 137
59160 Süleymanpaşa / TEKİRDAĞ
Tel: +90 282 258 58 00
info@koleksiyon.com.tr

Ürün broşürleri



Koleksiyon için birlikte çalıştığımız fotoğrafçılara teşekkürler:

Ayça Kobanbay
Cemal Emden
Gürkan Akay
Onur Kolkır
Saner Şen
Korhan Karaoyul
Thomas Mayer
Marlene Delcambre
Mark Cocksedge
Kelvin Cuff
Rafael Gamo
Aslı Dayıoğlu
Erhan Kaya
Berat Ölmez (3D Render Tasarımları)

