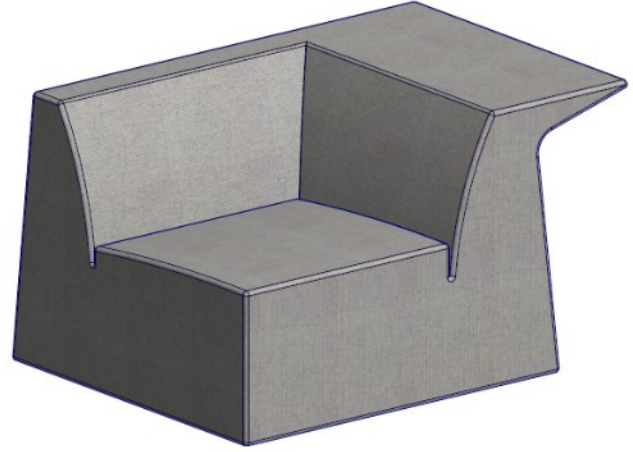
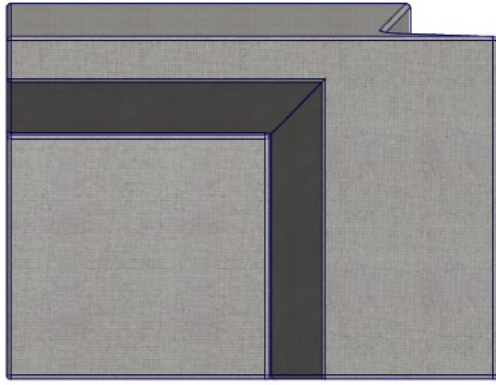
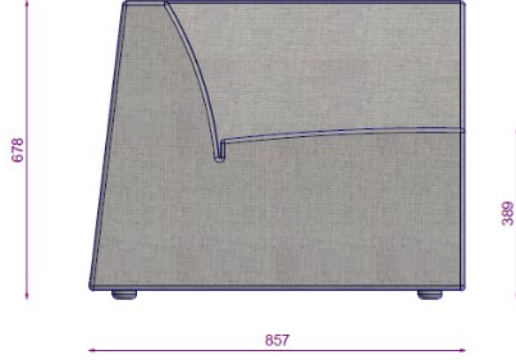
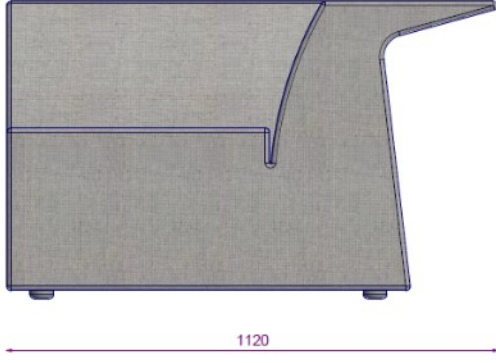


IKAROS S0 OTURMA GRUBU

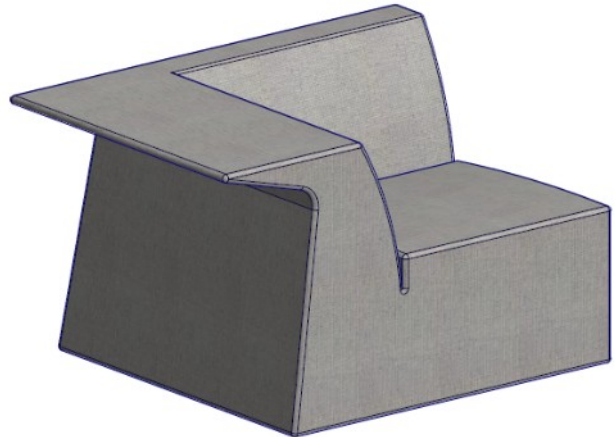
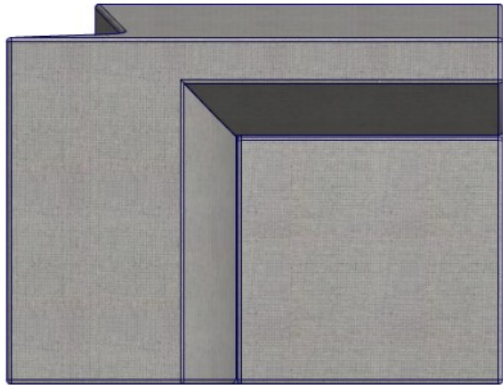
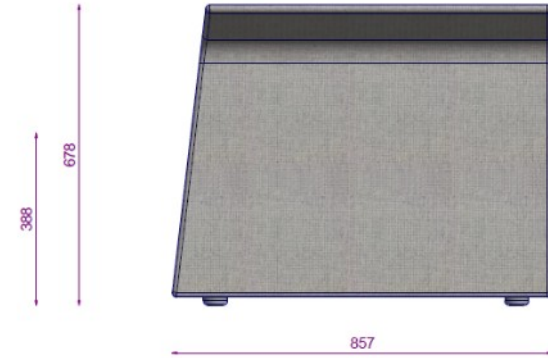
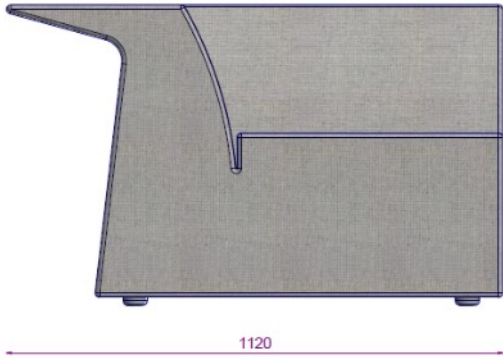
Malzeme & Bitişler;	<p>a- Sırtı ve fontu birleşik olarak üretilen ve ahşap kasaya sahip olan kanepeler 18mm kontra kullanılarak üretilir. Döşemede düzgün yüzey sağlayabilmek için kasa 5mm esnek kontra, 3mm lif levha ve 3mm MDF ile kaplanır.</p> <p>b- Oturmada gerekli esnekliği sağlamak için font kasaya elastik kolon çakılır ve üzeri gri bombe ve HR sünger ile kaplanır. İç arka ve kol içleri HR sünger, kasanın ön kısımlarına da 2cm gri sünger, kasanın diğer dış kısımlarında gri sünger kullanılmakta olup, sırt üstü ve kol üst kısımlarında 1 cm Eva kullanılmaktadır.</p> <p>c- Beyazlanmış kasaya sırt içine elyaf üzerine lamine kılıf giydirilerek sabitlenmektedir.</p> <p>d- Bu gruptaki koltuk ve kanepelerin kasaları kumaş ve deri seçeneğinde sabit sistem olarak üretilir. Kılıflara tek baskı dikiş tarzı sadece ek veya bölme bulunan yerlerdeki deri kılıflara çift baskı dikiş tarzı uygulanır.</p>
Montaj Elemanları;	<p>e- Plastik pabucun kasa ile bağlantısının yapılması için YHB vida kullanılır.</p> <p>f- Kanepelerin birbirine bağlantısı için özel bağlantı elemanları kullanılır.</p>

IKAROS S0



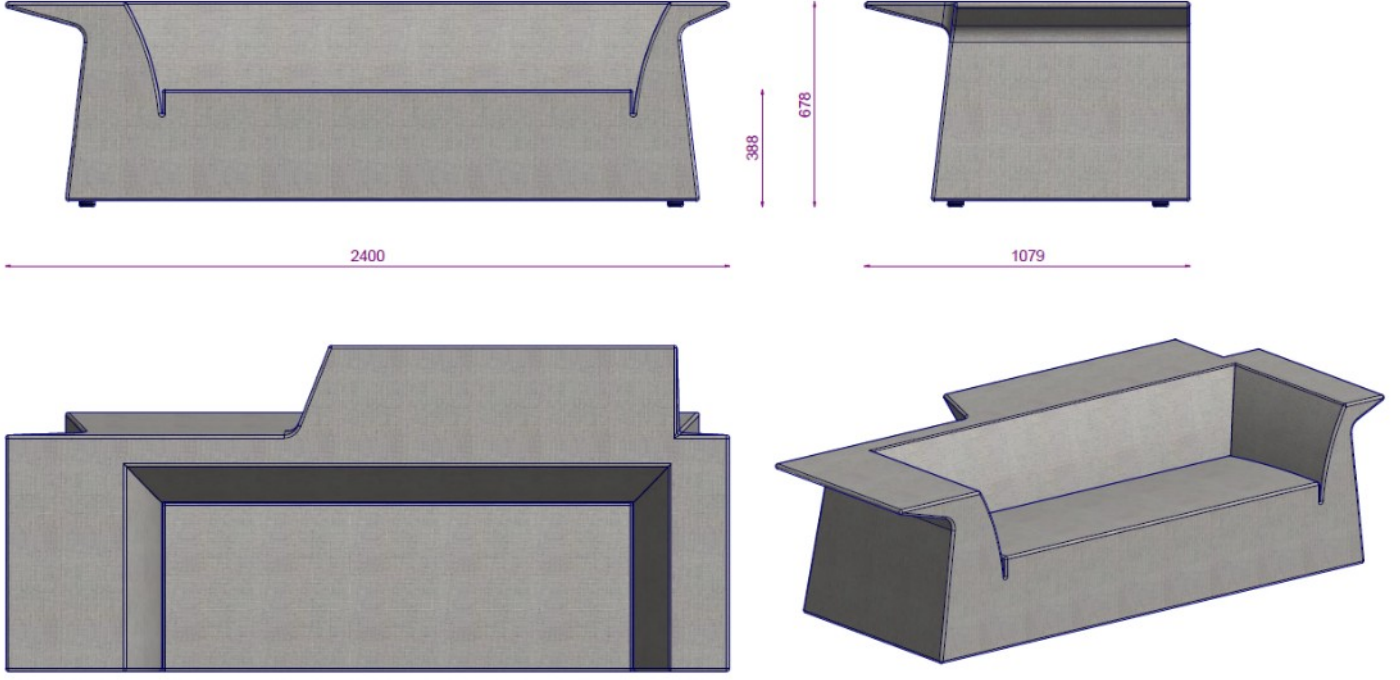
IKAROS S0 112 SAG KOLLU KOLTUK

L:1120 D:857 H:678 mm



IKAROS S0 112 SOL KOLLU KOLTUK

L:1120 D:857 H:678 mm



IKAROS S0 240 KANEPE

L:2400 D:1079 H:678 mm